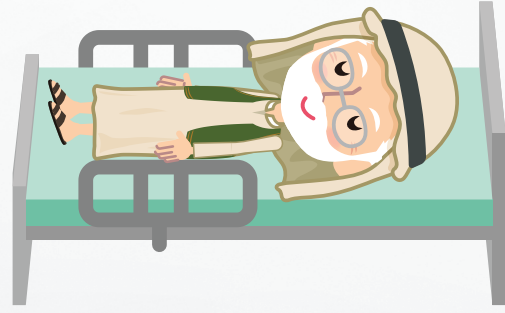


## Application Guide

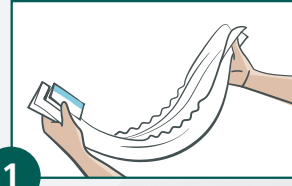
### دليل الاستخدام



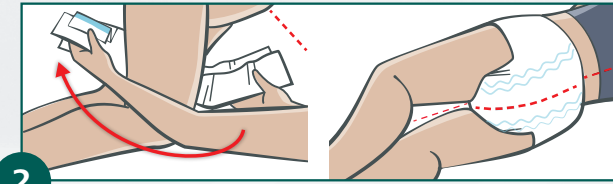
### Laying position وضعية الاستلقاء

### وضعية الوقوف

Gently fold it in length to activate the inner cuffs and create an anatomical 'cup'



اثن الحفاض قليلاً بالطول لتنشيط الطيات الداخلية وإنشاء شكل "طاسة" يلائم بنية الجسم

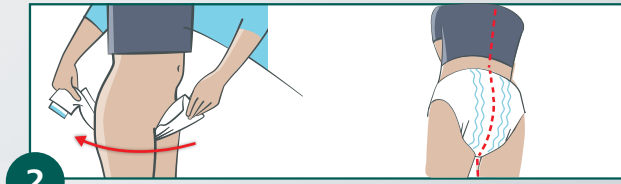


Turn the patient on the side and slide it from the front to the back

Center the pad by aligning the wetness indicator with the spine. Push the lower side panel under the hip and turn the patient onto their back.

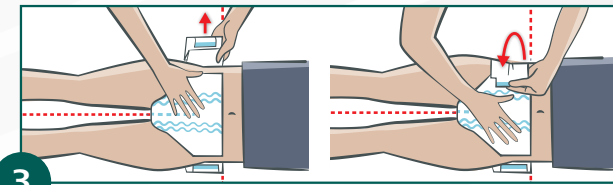
أدر المريض ومزّر الحفاض من الأمام إلى الخلف

احرص على وضع القوطة في الوسط عن طريق محاذاة مؤشر البيل مع العمود الفقري. مزّر الجزء السفلي من الشريط الجانبي تحت الورك وأدر المريض مجدداً على ظهره.



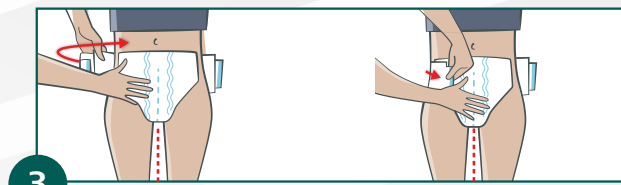
Stand beside the patient. Slide it from the front to the back. Center the pad by aligning the wetness indicator with the spine.

قف بجانب المريض ومزّر الحفاض من الأمام إلى الخلف. احرص على وضع القوطة في الوسط عن طريق محاذاة مؤشر البيل مع العمود الفقري.



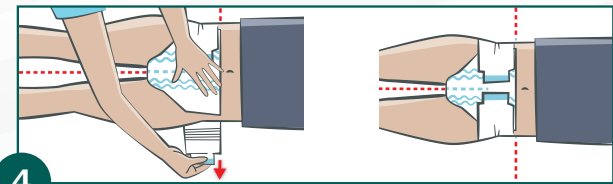
Fold out the 1st side panel. Wrap around the hip and stick it.

ابسط الشريط الجانبي الأول قم بلفه حول الورك والصقه.



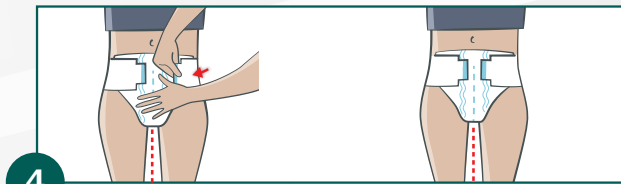
Fold out the 1st side panel. Wrap around the hip and stick it.

ابسط الشريط الجانبي الأول قم بلفه حول الورك والصقه.



Fold out the 2nd side panel. Wrap around the hip and stick it.

ابسط الشريط الجانبي الثاني. قم بلفه حول الورك والصقه.



Fold out the 2nd side panel. Wrap around the hip and stick it.

ابسط الشريط الجانبي الثاني. قم بلفه حول الورك والصقه.

## MoliCare® Premium Elastic

### Assortment overview



Absorbency	Size	Waist (cm)	Pieces	EAN Code	Ref Code
6 drops	S	70 - 90	30	4052199296975	165 271
	M	85 - 120	30	4052199297002	165 272
	L	115 - 145	30	4052199297033	165 273
	XL	140 - 175	14	4052199299433	165 274
8 drops	S	70 - 90	26	4052199297217	165 471
	M	85 - 120	26	4052199297248	165 472
	L	115 - 145	24	4052199297361	165 473
	XL	140 - 175	14	4052199299532	165 474

### Sizing Tips:

- Measure the wait and hips
- Use the larger size to choose correct product size
- If between sizes, try the smaller size first

### تعليمات بشأن القياس:

- قم بقياس الخصر والوركين.
- استخدم المقاس الأكبر لاختيار حجم المنتج الصحيح.
- إذا كان المقاس يتراوح بين حجمين للمنتج، جرّب الحجم الأصغر أولاً

## MoliCare® Skin

Product	Size	Pieces	EAN Code	Ref Code
MoliCare Skin Cleansing Foam	400 ml	1 pc	4052199278193	995 091
MoliCare Skin Moist Skin Care Tissues	(wipe) 200 x 295 ± 5 mm	50 pcs	4052199278254	995 092

References  
(1)The reduction from 4 to 2 tapes (one for each side) combined with no side panels in the front, simplifies the application, by reducing the application steps from 8 to 4 compared to a traditional slip with 4 side panels and 4 tapes. Additionally, due to the elasticated side panels, there is less adjustment needed. (2)Laboratory report about ergonomic evaluation of MoliCare® variants A+B incontinence products. Research conducted between 5-8 October 2015 in Dijon, France. W. Schneider, H. Mutschler, R. Haller, C. le Mathe. Comparison with a slip having 4 side panels and 4 tapes. (3)Bliss et al., Absorbent Briefs Containing Curly Fiber Lower (Acidify) Skin pH Reducing Risk for Incontinence Associated Skin Damage in Older Nursing Home Residents; WOCN Conference Symposium 2016. (4)Serazhudinova, N. Isaeva, E. Kolesnikova, A. Farafonova, J. Eilers, A. Ebert, R. Kesselmeier, H. Smola: Skin health and incontinence – characterization of specialty cellulose fibers for diaper design with antimicrobial properties; 2016

PAUL HARTMANN Middle East  
Dubai Airport Freezone  
P.O. Box 54525 Dubai  
United Arab Emirates  
Phone: +971 4 2996996

me.hartmann.info



## MoliCare® Premium Elastic

## موليكير بريميوم ايلاستك

Upgraded all-in-one brief  
الحفاض المتكامل المُستحدث

MCCEMNNKVT0109/20



# Get upgraded with MoliCare® Premium Elastic



COMFORTABLE & EASY USE  
مريح وسهل الاستخدام



Synchronized with body movements

Adapts to all body movements and stays in place due to its Elastic-Fix System

Simplified application

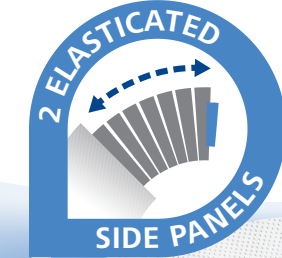
Application in only 4 steps instead of 8<sup>(1)</sup>

يتماشى مع حركات الجسم

بتكيف مع كل حركات الجسم ويبقى ثابتاً في مكانه بفضل "نظام التثبيت المرن" الذي يتميز به

استخدام مبسط

يمكن وضعه بأربع خطوات فقط بدلاً من ثمانية



ERGONOMIC USE

approximately -24% physical stress  
أقل إجهاد بدني

20% time saved while applying  
توفير الوقت أثناء الاستعمال

2 RE-CLOSABLE TAPES

4 STEPS ONLY

Active Skin Protection due to the Curly Fibers, with the potential to prevent, reduce severity, and promote healing of Incontinence Associated Dermatitis<sup>(3)</sup>  
Inhibits the growth of pathogenic bacteria<sup>(4)</sup>

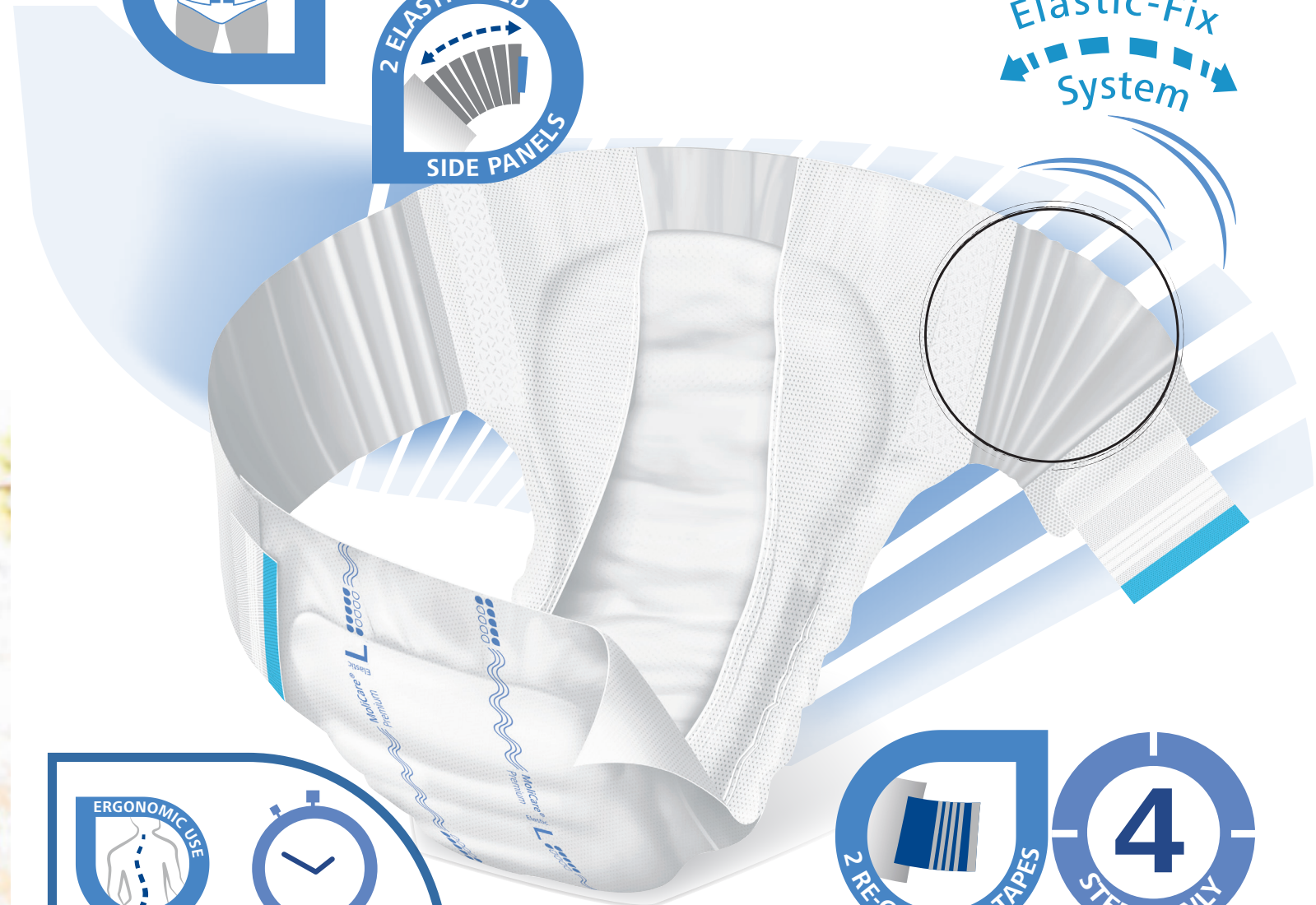
توفر تقنية النسيج الملتف حماية فعالة للجلد، فتعزز إمكانية تجنب التهاب الجلد المرتبط بالسلس والحَد من خطورته والشفاء منه. يمنع نمو البكتيريا المسببة للأمراض.

QUICK DRY SYSTEM

HYPOALLERGENIC  
DERMATOLOGICALLY TESTED

ACTIVE SKIN PROTECTION  
pH 5.5

احصل على التحديث مع موليكير بريميوم ايلاستك



## MoliCare® Skin

موليكير® سكين



Cleansing Foam  
كلنزينغ فوم رغوة تنظيف



Easy quick and mild cleansing for incontinent persons, especially heavy soiled skin with faeces.

تنظيف سريع وناعم لبشرة الأشخاص الذين يعانون من السلس، وبخاصة لمناطق البشرة شديدة الاتساخ بالبراز

ETHANOL FREE خالية من الإيثانول  
CREATINE كرياتين

Stimulate the skin's own barrier function  
يحفز وظيفة البشرة كحاجز وقائي طبيعي

Moist Skin Care Tissues

مويست سكين كير تيشوز مناديل مبللة ناعمة على البشرة



Quick and practical incontinence cleansing with Chamomile Recucita Extract that soothes irritated skin.

تنظيف سريع وعملي للسلس مع مستخلص بابونج ريكوتيتا الذي يخفف تهيج البشرة

ALCOHOL FREE خال من الكحول

"MoliCare®'s active skin protection concept Skintegrity helps to avoid incontinence associated dermatitis (IAD). Together, the skin care & absorbent products were designed to prevent skin irritations, one of the most frequent complications of incontinence."

Prof. Dr. Hans Smola, dermatologist, University of Cologne/Germany and head of Med Science, PAUL HARTMANN AG

The SKINTEGRITY system

عناية فائقة للبشرة المسنة الحساسة

Intensive care for sensitive elderly skin